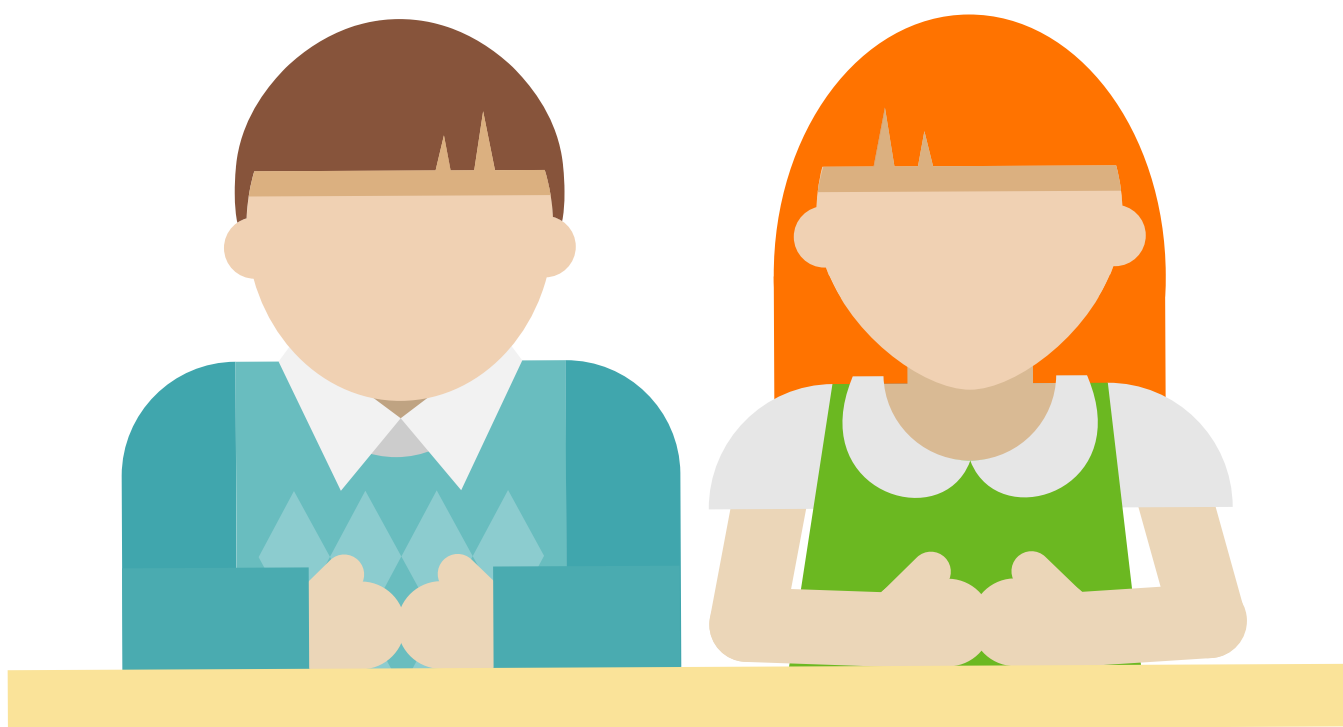




# Guía para el estudiante



## Estructura aditiva

### Guía realizada por

Yenny Naranjo  
Profesional en Matemáticas  
Master en Educación



Nombre: \_\_\_\_\_ Fecha: \_\_\_\_\_ Curso: \_\_\_\_\_

1. Tienes la regleta amarilla, si le añades la regleta rosada, ¿a cuál regleta equivale?

Representación gráfica (solución)

Uso de números (solución)



2. Si tienes la regleta verde clara y tu compañero la regleta rosada, ¿por cuál regleta la pueden sustituir?

Representación gráfica (solución)

Uso de números (solución)



3. Tienes 3 regletas naranjas y tu compañero tiene dos más, entonces, ¿cuántas regletas naranjas tiene tu compañero?

Representación gráfica (solución)

Uso de números (solución)



4. Si tienes una regleta azul y dos regletas rojas, ¿cuáles regletas podrían tener la misma equivalencia?

Representación gráfica (solución)

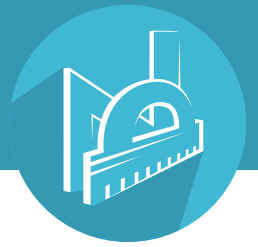
Uso de números (solución)



5. Si le colocas a la regleta rosada dos regletas verdes, ¿cuáles regletas podrían tener la misma equivalencia?

Representación gráfica (solución)

Uso de números (solución)



6. Tienes 4 regletas blancas y tu compañero tiene 5 regletas más que tú. Entonces, ¿cuántas regletas blancas tiene tu compañero?

Representación gráfica (solución)

Uso de números (solución)



7. Si tienes tres veces la regleta azul claro y dos veces la regleta roja. Entonces, ¿qué equivalencias puedes encontrar con las regletas?

Representación gráfica (solución)

Uso de números (solución)





8. Si tienes tres regletas verdes oscuras más que tu compañero, que tiene dos regletas amarillas, ¿qué equivalencia puedes encontrar?

Representación gráfica (solución)

Uso de números (solución)



# Guía para el estudiante

Bogotá - Colombia

[www.compartirpalabramaestra.org](http://www.compartirpalabramaestra.org)