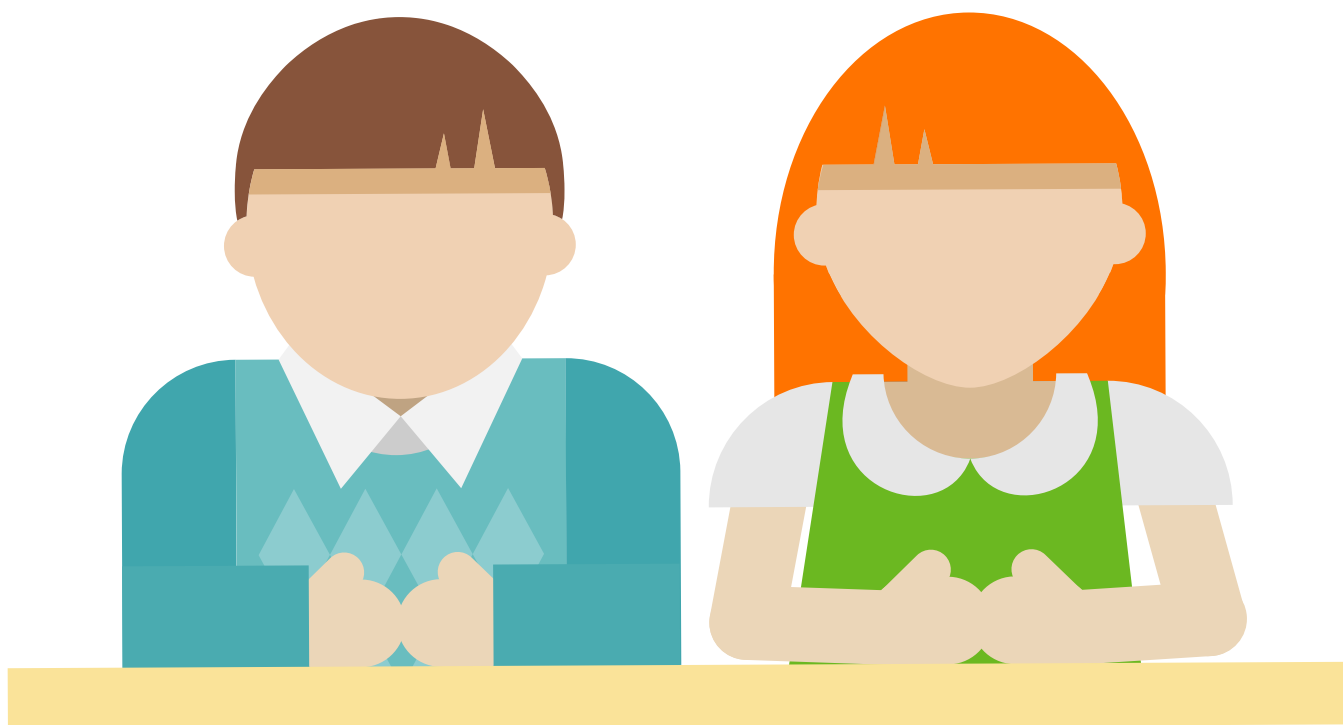




Guía para el estudiante



Generalización

Guía realizada por
Yenny Marcela Naranjo Naranjo
Máster en Educación Matemática
yennymarce3@gmail.com



Nombre: _____ Fecha: _____ Curso: _____

Lotería

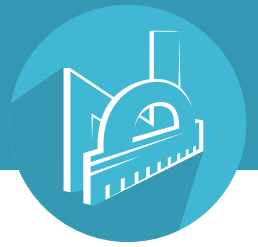
El juego contiene tres cartones en los cuales hay figuras o números que representan una generalización, ésta se encuentra expresada de forma simbólica (letras y números). Para jugar, debes considerar las siguientes reglas.

1. Son tres jugadores, cada uno tiene un cartón diferente.
2. Hay un "Gritón" está encargado de leer la ficha y además llenar la tabla que se encuentra debajo de las fichas. La idea es que esta persona diga la ficha y realice el proceso para conocer los primeros cuatro números a partir de la generalización. Por ejemplo, si saca la Ficha $6n+2$ los primeros cuatro números que se obtienen son 8, 14, 20, 26,.. de acuerdo con la posición.
3. Cada vez que el Gritón diga una ficha el jugador debe revisar sus imágenes o números y ver si coincide, cuando esto ocurre debe colocar un pedazo de papel sobre la imagen.
4. El Gritón decide que figura se va a realizar con la lotería, puede hacer una T, una U, una C, entre otras. De acuerdo con las indicaciones del docente.
5. Gana quien obtenga de primeras la figura y grite Lotería.



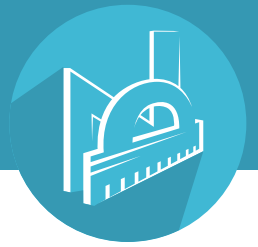
Cartón 1

<p>1 2</p> <p>3 4</p>	<p>7,10,13,16,...</p>	
<p>1 2</p> <p>3 4 ...</p>	<p>1 2</p> <p>3 4 ...</p>	<p>...</p>
<p>1, 2, 3, 4,...</p>	<p>1 2</p> <p>3 4</p>	<p>1 2</p> <p>3 4</p>



Cartón 2

	<p>7,10,13,16,...</p>	
<p>1.2.3.4. ...</p>		



Cartón 3

		<p>1.2.3.4. ...</p>
	<p>7,10,13,16,...</p>	



Fichas

$2n$	$2n+2$	$4n$
$3n+4$	n^3	$3n$
$4n-2$	$5n-4$	$n+3$
n^2	$3n-1$	$4n+1$
$2n-1$	$n+2$	n



Guía para el estudiante

Generalización



Ficha	Números
EJEMPLO: $2n$	$2(1)=2$
	$2(2)=4$
	$2(3)=6$
	$2(4)=8$, observar la imagen que se acopla a los números obtenidos.
$2n+2$	
$2n+2$	
$4n$	
$3n+4n$	
n^3	
$3n$	
$4n-2$	

Continua en la siguiente página >>>



Guía para el estudiante

Generalización



Ficha	Números
5n-4	
n+3	
n ²	
3n-1	
4n+1	
2n-1	
2n-1	
n+2	
n	



Autoevaluación

Criterios	Lo logré	Tengo que mejorar	No lo logré
1. Cambias de representación gráfica a numérica.			
2. Cambias de representación simbólica a numérica.			
3. Cambias de representación gráfica a simbólica.			



Guía para el estudiante

Bogotá - Colombia

www.compartirpalabramaestra.org