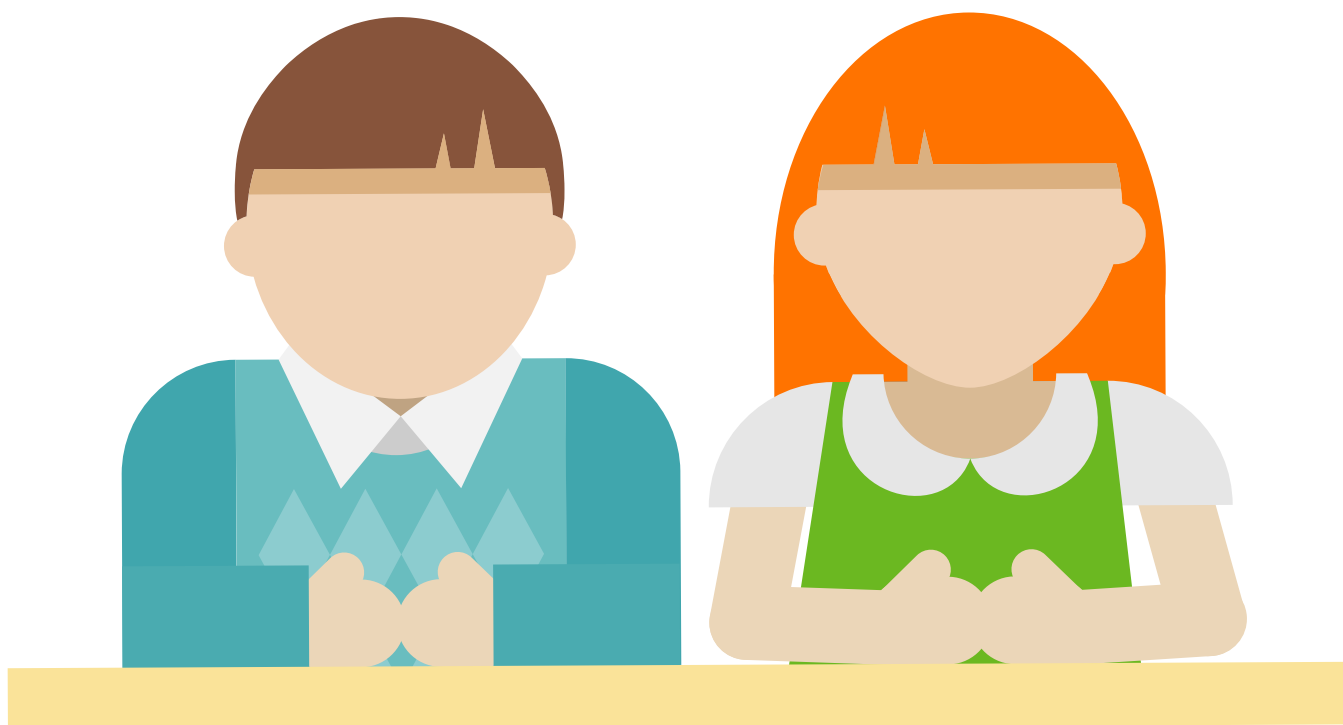




Guía para el estudiante



Medidas de posición

Guía realizada por

Bella Peralta
Profesional en Matemáticas
Master en Educación



Nombre: _____ Fecha: _____ Curso: _____

Con el desarrollo de esta guía hallarás e interpretarás medidas de posición.

1. Para establecer la hora de inicio de la jornada escolar en un colegio, se tuvo en cuenta el tiempo en minutos que emplean los estudiantes para llegar de la casa al colegio. Para ello seleccionaron una muestra de 40 estudiantes al azar. Obteniendo los siguientes resultados.

5	15	10	10	5	15	10	20	20	12
10	20	15	15	8	20	10	15	25	20
15	45	40	10	10	7	15	10	33	15
5	20	30	5	25	5	10	15	5	20

Paso 1. Organiza los datos de menor a mayor, para ello puedes realizar un listado o ingresarlos a una hoja de cálculo como Excel.

Paso 2. Se divide el número de datos en 4. Luego señala el dato que se encuentra en la posición 10, 20 y 30.

$$\frac{40}{4} = 10$$

a. Ten en cuenta la explicación de tu profesor para explicar el significado de los datos que ocupan la posición 10, 20 y 30 del conjunto de datos.



b. ¿Cuál es el significado de los datos ubicados en las posiciones 10, 20 y 30 para este conjunto de datos?

2. Los datos que se muestran a continuación corresponden a las notas obtenidas en un examen de matemáticas.

60	50	70	72	75	70
90	78	90	95	80	88
77	40	65	97	72	90
60	78	95	85	50	65
72	86	50	80	65	50
50	82	80	91	70	60

a. Sigue los pasos 1 y 2 de punto anterior.

b. ¿Cuáles son los valores de los datos ubicados en las posiciones 9, 18 y 27?

c. ¿Cuál es el significado de los datos ubicados en las posiciones 9, 18 y 27?



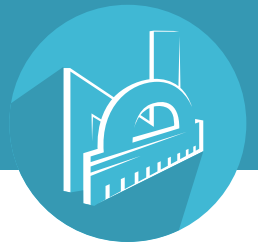
3. En una fábrica de productos lácteos el departamento de calidad seleccionó una muestra de 12 envases de queso crema de 250 g. Para verificar el contenido de los envases. Los contenidos se muestran a continuación.

212	255	250	249	250	250
226	240	250	250	245	247

a. Sigue los pasos 1 y 2 de punto 1.

b. Determina los valores de los cuartiles 1, 2 y 3.

c. ¿Qué puedes concluir de los valores de los cuartiles 1, 2 y 3?



Autoevaluación

Marca con una X según tu percepción frente a cada uno de los siguientes criterios.

Criterios	Lo logré	Tengo que mejorar	No lo logré
Organizo datos de menor a mayor.			
Determino el valor del primer, segundo y tercer cuartil de un conjunto de datos.			
Interpreto el valor de los cuartiles de un conjunto de datos.			



Guía para el estudiante

Bogotá - Colombia

www.compartirpalabramaestra.org