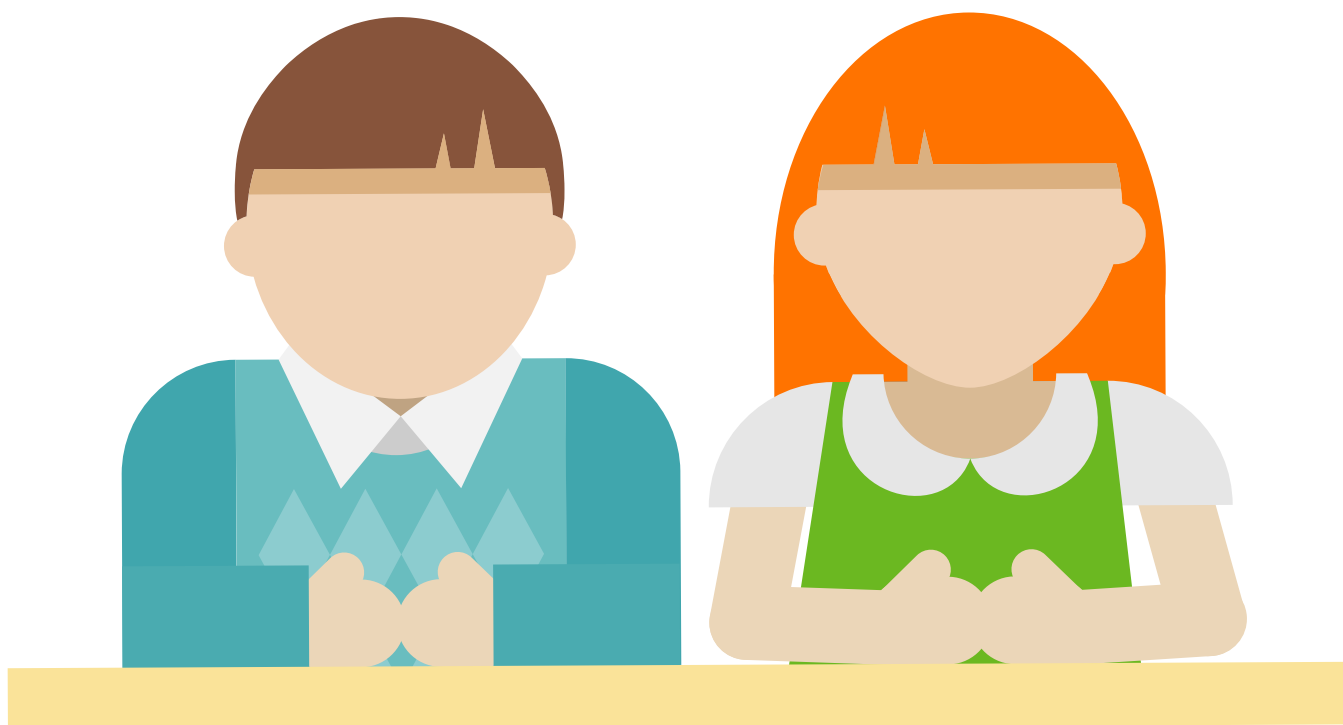




Guía para el estudiante



Moda, media y mediana

Guía realizada por

Nury Espinosa

Profesional en Matemáticas



Nombre: _____ Fecha: _____ Curso: _____

Con el desarrollo de esta guía analizarás y aplicarás las medidas de tendencia central.

1. Halla la moda de las siguientes series.

- a. 5, 3, 6, 5, 4, 5, 2, 8, 6, 5, 4, 8, 3, 4, 5, 4, 8, 2, 5, 4.
- b. 2,7,8,1,9,0,2,12,1,4,1,10,16,3,1,5,1,19,13,1,1,6,16,15,1.
- c. 12,32,45,12,19,8,21,50,12,48,39,26,12,54,68

2. Halla la media de:

- a. 7,3, 8, 4, 10, 6, 2,1,9,
- b. Multiplica los datos anteriores por 3 y halla la nueva media.

3. Halla la mediana de :

- a. 10, 13, 4, 7, 8, 11 10, 16, 18, 12, 3, 6, 9, 9, 4, 13, 20, 7, 5, 10, 17, 10, 16, 14, 8, 18
- b. 3, 4, 4, 5, 6, 7, 7, 8, 8, 9, 9, 10, 10, 10, 10, 11, 12, 13, 13, 14, 16, 16, 17, 18, 18, 20
- c. 3, 5, 2, 6, 5, 9, 5, 2, 8, 6, 2, 2, 3, 5, 5, 5, 6, 6, 8, 9.

4. El dueño de un negocio de venta de aparatos electrodomésticos tiene diez vendedores en el área metropolitana. En una determinada semana, el dueño seleccionó una muestra de cinco sucursales y encontró que el número de lavadoras automáticas vendidas en cada sucursal fue:

Sucursal	A	B	C	D	E
Nº de lavadoras vendidas	5	4	7	8	3



Calcular: a) La media b) La mediana c) La moda d) Interpreta los resultados obtenidos.

5. Una muestra de 20 empleados de cierto centro comercial, obtuvo como salario quincenal, los siguientes datos:

340, 240, 330, 240, 325, 240, 240, 305, 240, 300, 240, 290, 240, 280, 240, 280, 255, 265, 255, 265

Calcula: a) Media, b) Mediana, c) Moda d) Interpreta los resultados obtenidos

6. Aplica lo aprendido sobre las medidas de tendencia central utilizando el puzzle de estadística que encontraras en la guía de materiales.

Autoevaluación

Autoevaluación: Marque con una X según corresponda.

Criterios	Lo logré	Tengo que mejorar	No lo logré
Identifica el concepto de moda, media y mediana.			
Aplica la moda, la media y la mediana en ejercicios dados.			
Interpreta las medidas de tendencia central en situaciones propuestas.			

http://www.vitutor.com/estadistica/descriptiva/d_6.html

http://www.vitutor.com/estadistica/descriptiva/d_4.html

http://www.vitutor.com/estadistica/descriptiva/d_5.html



Guía para el estudiante

Bogotá - Colombia

www.compartirpalabramaestra.org