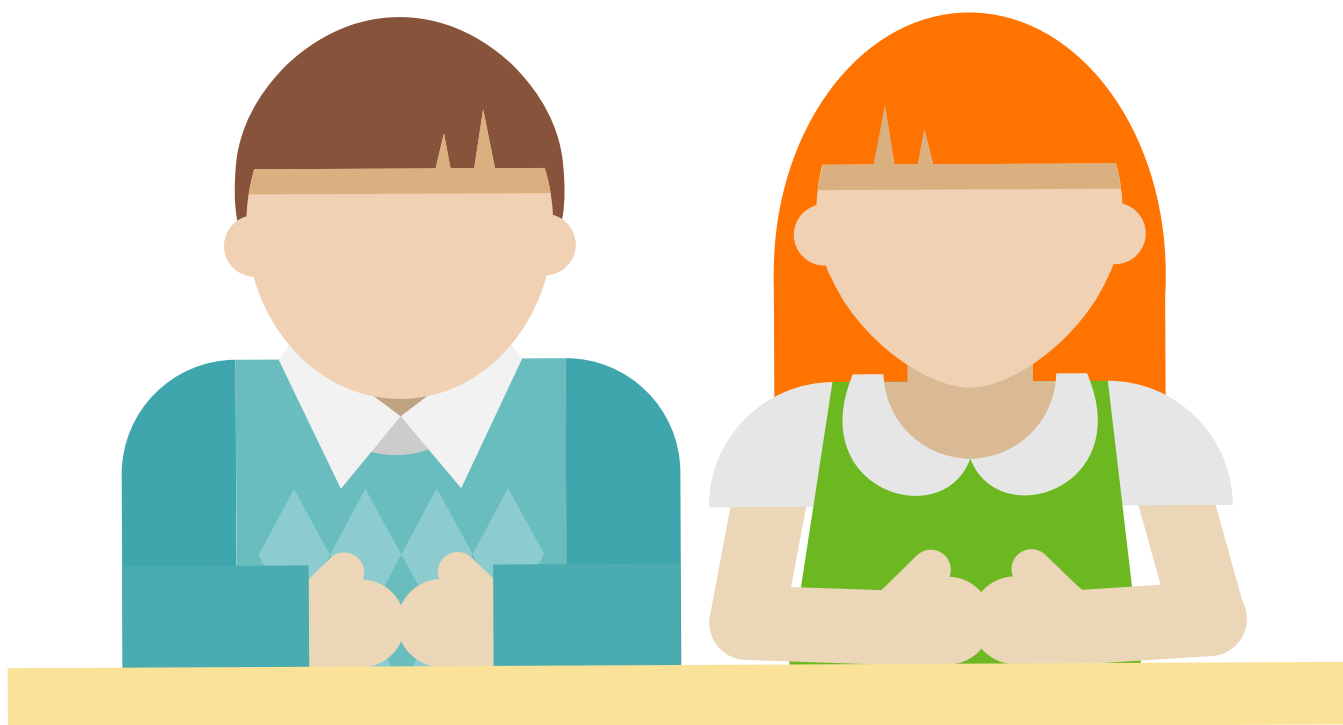




# Guía para el estudiante

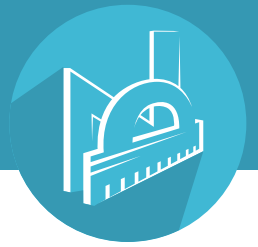


## Pendiente de una recta

Guía realizada por

Yenny Naranjo

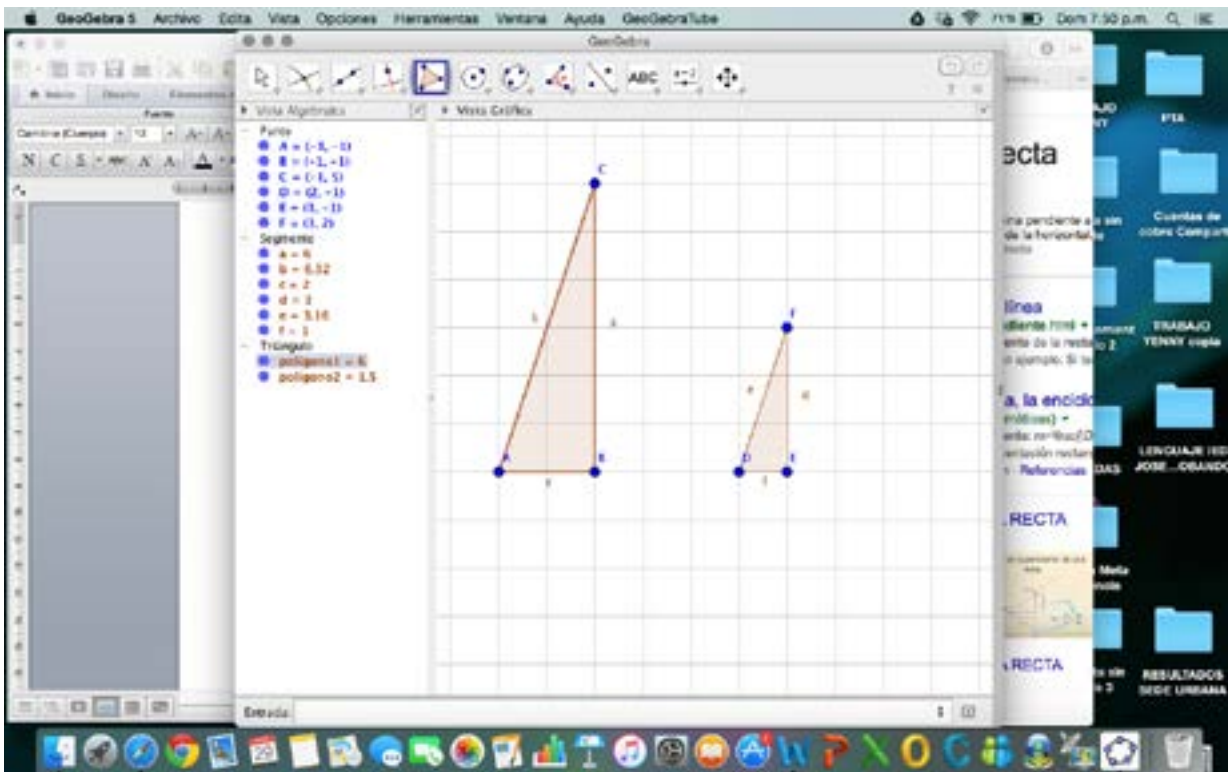
Profesional en Matemáticas



## Pendiente de una recta

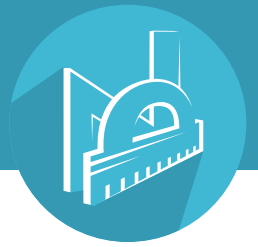
Nombre: \_\_\_\_\_ Fecha: \_\_\_\_\_ Curso: \_\_\_\_\_

1. Puede establecer relaciones entre los siguientes triángulos.



2. Grafique las siguientes funciones y siga las instrucciones dadas.

- $f(x) = 2x + 3$
- $f(x) = x + 2$
- $f(x) = x$
- $f(x) = -4x - 2$
- $(x) = -3x$



## Pendiente de una recta

Realice triángulos rectángulos, cuyo ángulo recto este sobre el eje x en cada una de las gráficas.

- ¿Qué relaciones se pueden encontrar?

3. Identifique relaciones entre cada par de coordenadas y ubique los puntos en GeoGebra.

- $(-1, -2)$  y  $(3, 2)$
- $(1, 3)$  y  $(-1, -3)$
- $(5, 1)$  y  $(-2, 3)$

## Me autoevalúo

Criterios	Lo logré	Tengo que mejorar	No lo logré
Identifico la pendiente en la simbología de la función lineal.			
Encuentro la variación $y/x$ .			
Hallo la pendiente de forma simbólica, considerando el postulado por dos puntos pasa una recta.			



Pendiente de una recta



Pendiente de una recta



Pendiente de una recta



# Guía para el estudiante

Bogotá - Colombia

[www.compartirpalabramaestra.org](http://www.compartirpalabramaestra.org)