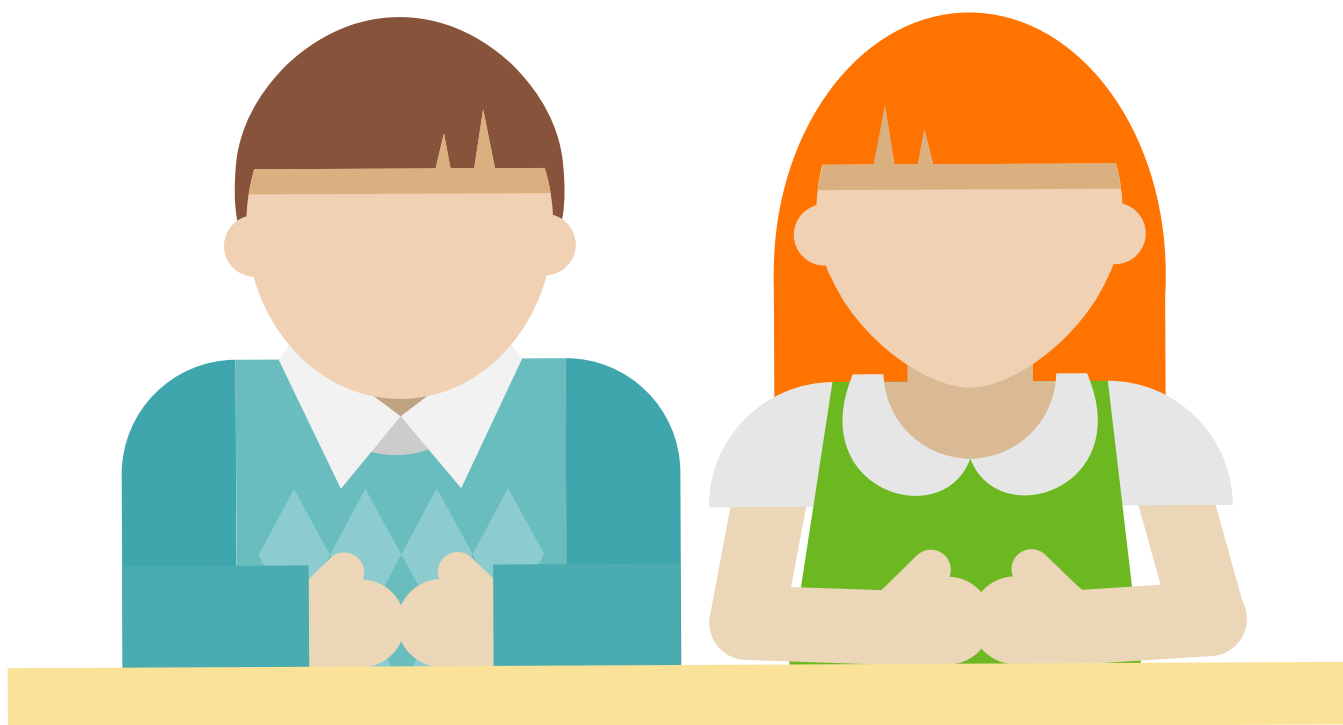




# Guía para el estudiante



## Rectas paralelas

**Guía realizada por**

Jefferson Bustos

Profesional en Matemáticas



Nombre: \_\_\_\_\_ Fecha: \_\_\_\_\_ Curso: \_\_\_\_\_

Una de las preguntas que surgen al estudiar Geometría Plana es referida a si existen rectas que nunca se cortan. Para ello deberás resolver la siguiente guía y dar tus conclusiones.

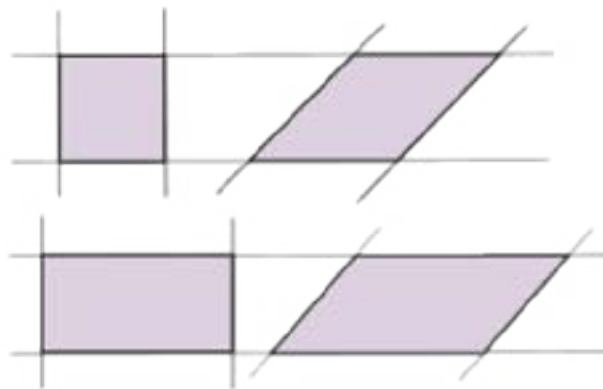
1. De acuerdo con las instrucciones anteriores, replica en un plano de papel.

- a. ¿Qué característica principal tienen las rectas paralelas?
- b. ¿Una recta, cuántas rectas paralelas tiene?
- c. En un punto externo a una recta en el plano ¿Cuántas rectas paralelas pueden construirse?

2. Construye dos rectas paralelas. Ahora sobre el mismo plano, construye con un pliege, otra recta de tal manera que corte las rectas paralelas iniciales. Los puntos de corte llámalos  $O$  y  $O'$ .

- a. Colorea los ángulos que se forman entre las rectas paralelas y la recta que incide entre éstas.
- b. Los ángulos opuestos ¿tienen la misma amplitud?

3. Un paralelogramo es un cuadrilátero cuyos pares de lados opuestos son iguales y paralelos dos a dos.





## Rectas paralelas



¿Cómo construirías un paralelogramo a partir de un segmento de recta? Describe paso a paso la construcción con tus propias palabras

4. Escribe verdadero o falso y justifica.

- a. En un plano, Por un punto pasan infinitas rectas paralelas a una línea recta
- b. Los ángulos opuestos son iguales entre sí.
- c. Las rectas paralelas nunca se cortan en algún punto.
- d. Si dos segmentos de recta no se cortan, entonces son paralelos



# Guía para el estudiante

Bogotá - Colombia

[www.compartirpalabramaestra.org](http://www.compartirpalabramaestra.org)