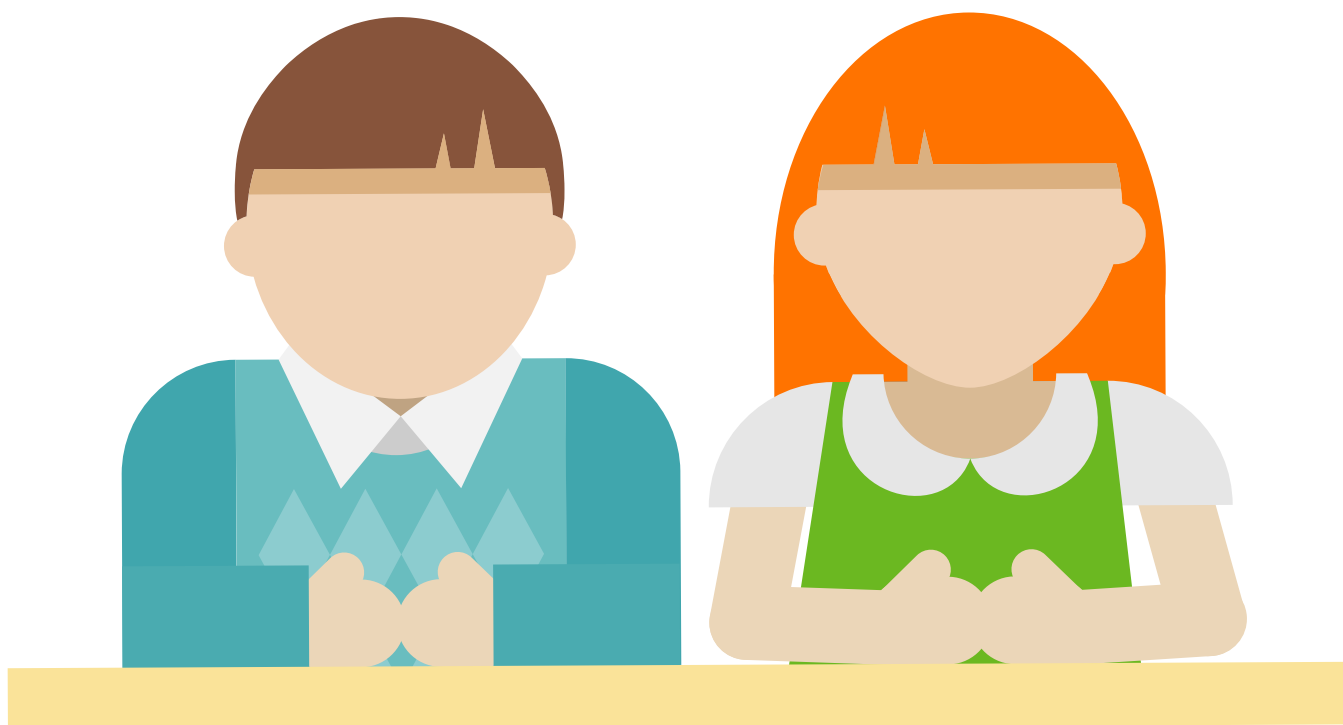




Guía para el estudiante



Simetría

Guía realizada por
Nury Espinosa
Profesional en Matemáticas

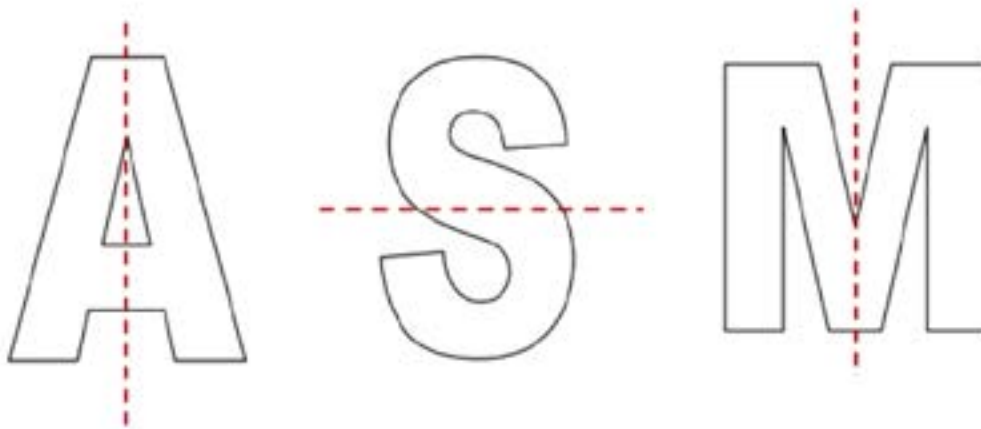


Simetría

Nombre: _____ Fecha: _____ Curso: _____

Con el desarrollo de esta guía analizaras y aplicarás el concepto de simetría.

1. Colorea de azul las figuras que son simétricas respecto al eje de simetría.



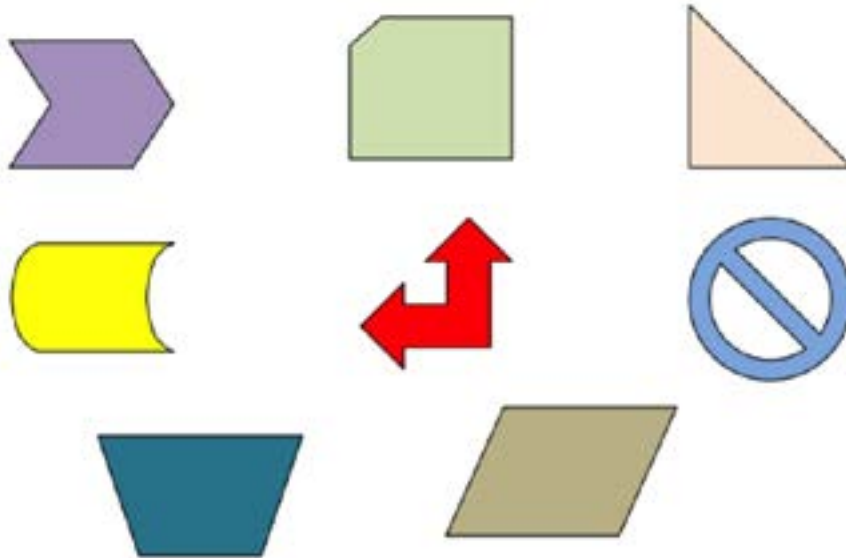
2. Rodea con color verde las figuras que son simétricas



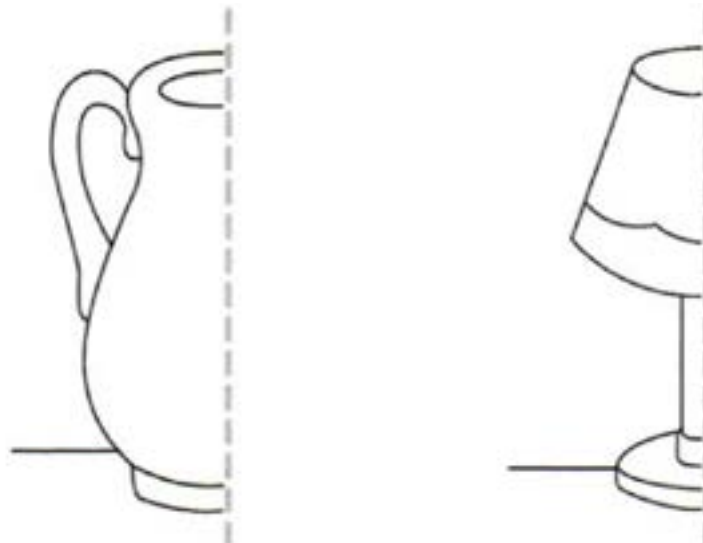


Simetría

3. Encierra de color amarillo las figuras que no son simétricas y explica por qué.



4. Completa las siguientes figuras para obtener su simetría.

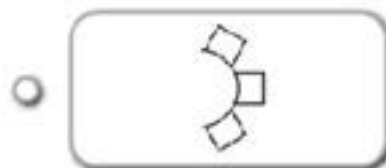
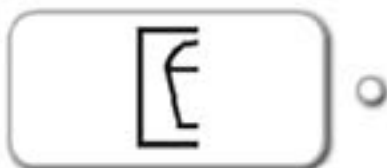
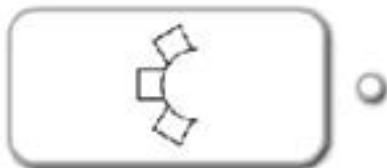
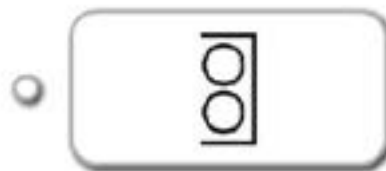




Simetría



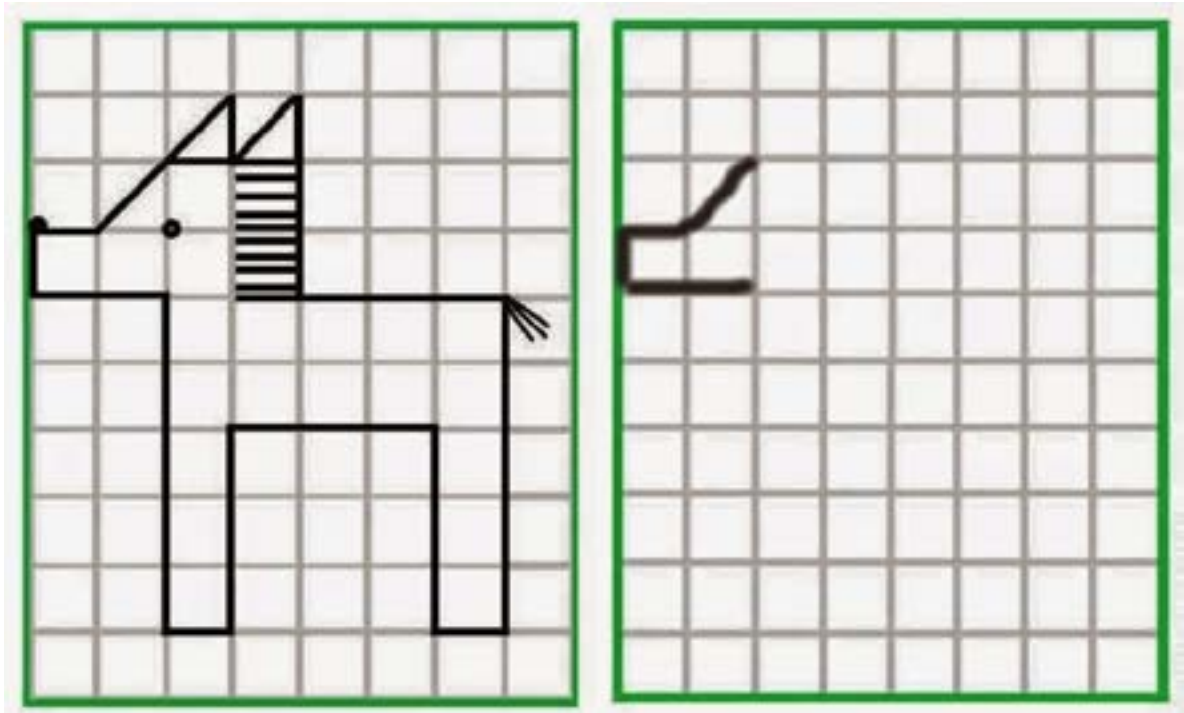
5. Asocia cada figura con su mitad simétrica correspondiente.





Simetría

6. Utilizando la cuadrícula, dibuja la parte simétrica correspondiente..



Momento 4. Autoevaluación.

Criterios	Lo logré	Tengo que mejorar	No lo logré
Identifico el concepto de simetría.			
Reconozco el eje de simetría en diversas figuras.			
Realizo simetrías en diversas figuras.			



Guía para el estudiante

Bogotá - Colombia

www.compartirpalabramaestra.org