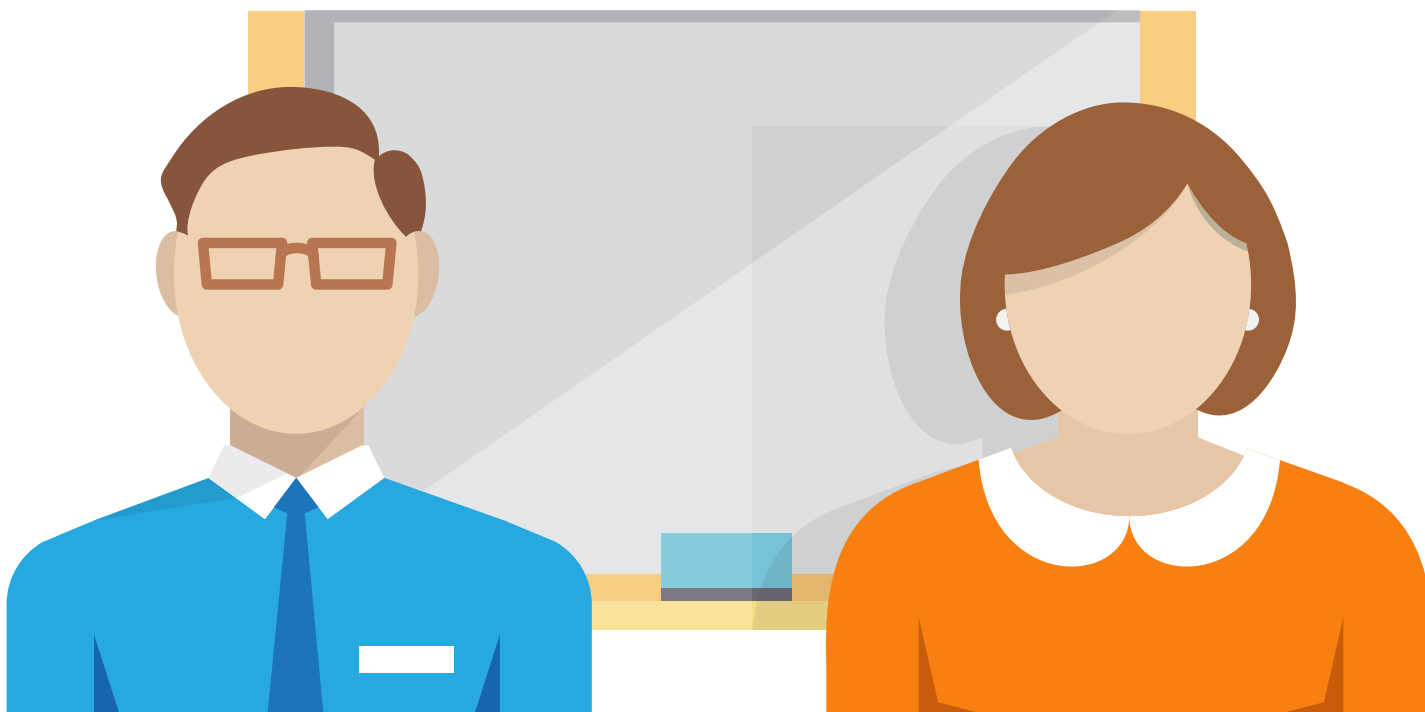




# Guía para maestro



## Clases de líneas

Guía realizada por  
Nury Espinosa  
Profesional en Matemáticas



## Clases de líneas

Reconocer la diversidad de las formas de los objetos que nos rodean, permiten establecer relaciones entre ellos y considerar a las formas geométricas como formas del mundo real. Las figuras y los cuerpos geométricos son fuente de observación y de experimentación, por ello es importante en el estudio de las clases de líneas se realicen mediante objetos y materiales didácticos muy variados en tamaños y relaciones entre sus medidas y que los alumnos tengan oportunidad de dibujar, analizar y construir objetos a partir de estos.

### 1. Importancia del tema

Es importante conocer las clases de líneas, ya que a partir de ellas podemos realizar infinitud de cosas, asociar formas geométricas de una, dos y tres dimensiones con objetos presentes en el entorno, nombrarlos y reconocer en ellos elementos curvos, rectos o planos que las conformen.

### 2. Orientaciones curriculares

De acuerdo con los Estándares Curriculares de Matemáticas el estudiante tiene la capacidad de reconocer nociones de horizontalidad, verticalidad, paralelismo y perpendicularidad en distintos contextos y su condición relativa con respecto a diferentes sistemas de referencia.

### 3. Conocimientos previos

Consideramos que el estudiante al momento de iniciar la guía debe contar con nociones previas relacionadas con: Puntos, caminos, trazos, motricidad fina, ubicación en el espacio y en el plano.

### 4. Meta

Nos proponemos que al finalizar la aplicación de esta guía, el estudiante estará en la capacidad de:



## Clases de líneas

- Distinguir las líneas abiertas y cerradas en un dibujo.
- Reconocer líneas rectas y curvas.
- Trazar diferentes tipos de líneas.

### 5. Materiales:

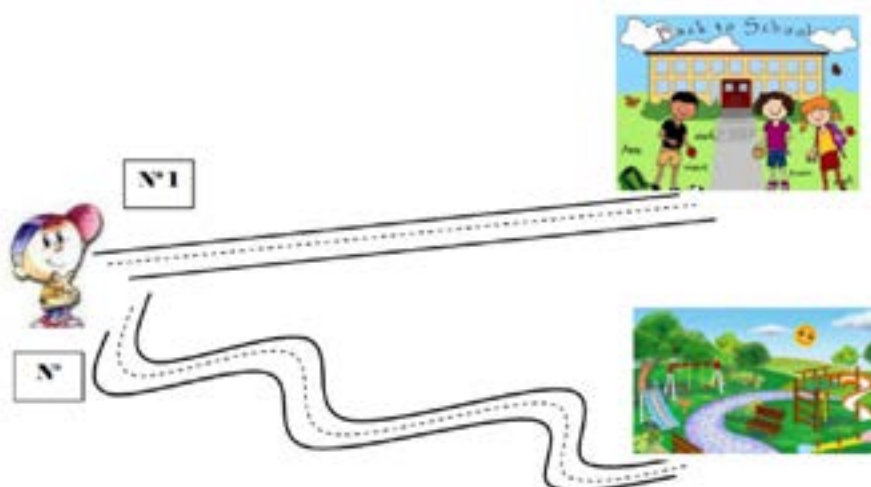
- Guía
- Colores

### 6. Temporalidad

Propongo dos sesiones de clase para el desarrollo inicial de las clases de líneas.

#### Sesión 1.

**Momento 1:** El docente conformará grupos de cuatro estudiantes y planteará la siguiente situación: Juan está en su casa y debe recorrer dos caminos; si quiere ir al colegio debe tomar el camino n° 1 caminar en línea recta. Pero si quiere ir al parque debe tomar el camino n°2 caminar en línea curva. ¿Cuál es el camino que debe recorrer Juan para ir al colegio?





## Clases de líneas

**Momento 2:** Se socializarán las respuestas dadas por los grupos de estudiantes y se explicará el concepto de línea.

**Línea:** Una línea es una secuencia infinita de puntos.

Luego se explicará el concepto de línea recta y línea curva.

**Líneas Rectas:** Cuando todos los puntos se encuentran alineados en una misma dirección.

**Líneas Curvas:** Cuando los puntos no se encuentran alineados en una misma dirección; aunque, al menos durante cierta distancia, el cambio de dirección responda a un criterio de continuidad.

**Momento 3:** Luego se presentarán algunos ejemplos.



## Sesión 2

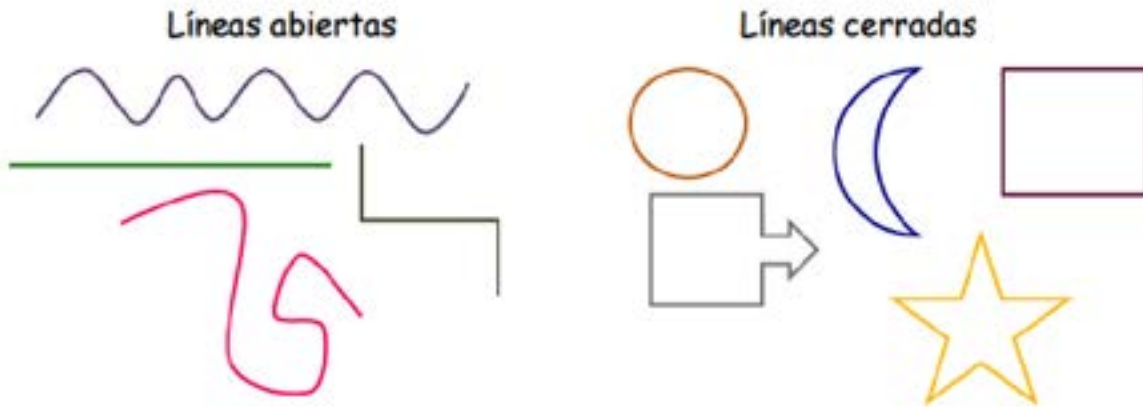
**Momento 1:** Las líneas además de ser curvas o rectas, pueden ser abiertas o cerradas.

**Línea abierta:** son aquellas donde sus extremos no se unen.

**Línea cerrada:** son aquellas donde sus extremos se unen.



## Clases de líneas



**Momento 2:** Se realizará una puesta en común de lo que se ha visto para ver si se han entendido los conceptos y si hay dudas al respecto, además se presentará el siguiente vídeo donde se presenta de forma muy gráfica la explicación realizada en clase: <http://www.youtube.com/watch?v=fxIHhXmiNwQ>

**Momento 3:** El docente indicará a los estudiantes como desarrollar los ejercicios propuestos en la guía.

### Momento 4. Autoevaluación

Se realiza una autoevaluación considerando los siguientes criterios.

Criterios	Lo logré	Tengo que mejorar	No lo logré
Distingo las líneas abiertas y cerradas.			
Reconozco líneas rectas y curvas.			
Trazo diferentes tipos de líneas.			



## Clases de líneas

### 7. Evaluación

Aquí se escriben los criterios de evaluación uno por cada nivel superior, alto y básico.

- Criterio de nivel superior: Realiza construcciones utilizando las diversas clases de líneas.
- Criterio de nivel alto: Reconocer y diferenciar las líneas rectas de las líneas curvas y las líneas abiertas de las cerradas.
- Criterio de nivel básico: Identifica las diversas clases de líneas

### Referencias

Ministerio de Educación Nacional, (2006). Estándares Básicos de Competencias en Matemáticas. Bogotá-Colombia. Magisterio.

<http://www.bdigital.unal.edu.co/39409/7/1186559.2014%20ANEXOS.pdf>



# Guía para el maestro

Bogotá - Colombia  
[www.compartirpalabramaestra.org](http://www.compartirpalabramaestra.org)