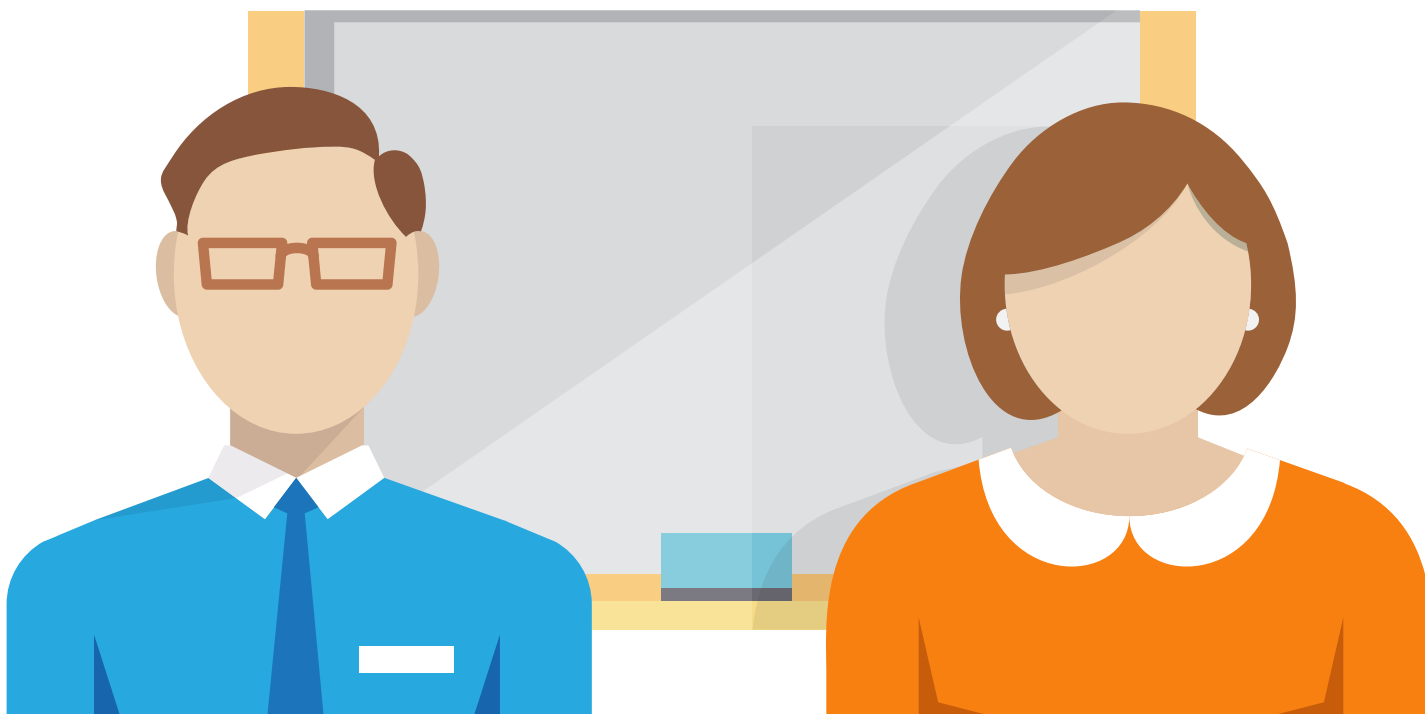




Guía para maestro



Derivada de una suma

Guía realizada por
Yenny Naranjo
Profesional en Matemáticas



Derivada de una suma

El trabajo de derivada de una suma o resta es enseñado de manera rutinaria en las aulas de clase generalmente el docente explica la derivada de una potencia y a partir de allí se enseña este tema, solo emplean la simbología matemática, la idea de esta actividad es que el estudiante además de operar juegue facilitando el aprendizaje.

1. Importancia del tema

Los estudiantes desarrollan métodos para hallar las derivadas de algunas funciones básicas en contextos matemáticos y no matemáticos.

2. Conocimientos previos

El estudiante para el desarrollo de esta guía requiere de nociones como función y derivada de una potencia.

3. Meta

Emplear la regla de derivada de una pendiente en diversos contextos matemáticos.

4. Materiales

Para el desarrollo de esta guía se requiere del Jenga y de la guía del estudiante.

5. Temporalidad

La actividad está diseñada para una sesión de clase como forma de repaso de la derivada de una suma.

Sesión 1. La idea de esta sesión es jugar Jenga empleando algunas derivadas de las funciones empleadas en la guía del estudiante.

Momento 1. En el primer momento se espera que los estudiantes realicen el reconocimiento del material, el estudiante juega sin necesidad de emplear la derivada de la función solo quitando por turnos una ficha sin dejar caer la torre.



Derivada de una suma

Momento 2. En este segundo momento el estudiante empieza jugando Jenga pero ya se requiere de ir realizando la derivada de la función de la ficha que se va a extraer, a su vez, va completando la guía del estudiante.

Momento 3. Autoevaluación

Se realiza una autoevaluación considerando los siguientes criterios.

Criterios	Lo logré	Tengo que mejorar	No lo logré
Identifico el juego y realizo algunas derivadas.			
Determino la derivada de una potencia.			
Hallo la derivada de una suma o resta empleando la derivada de una potencia.			

6. Evaluación

La evaluación se realiza de acuerdo con los niveles superior, alto y básico.

- Criterio de nivel superior: Establecer la derivada de una suma o resta empleando la derivada de una potencia.
- Criterio de nivel alto: Determinar la derivada de una potencia.
- Criterio de nivel básico: Identifica características de las funciones exponenciales, polinómica, etc.

Referencias

Ministerio de Educación Nacional, (2006). Estándares Básicos de Competencias en Matemáticas. Bogotá-Colombia. Magisterio.



Guía para el maestro

Bogotá - Colombia

www.compartirpalabramaestra.org