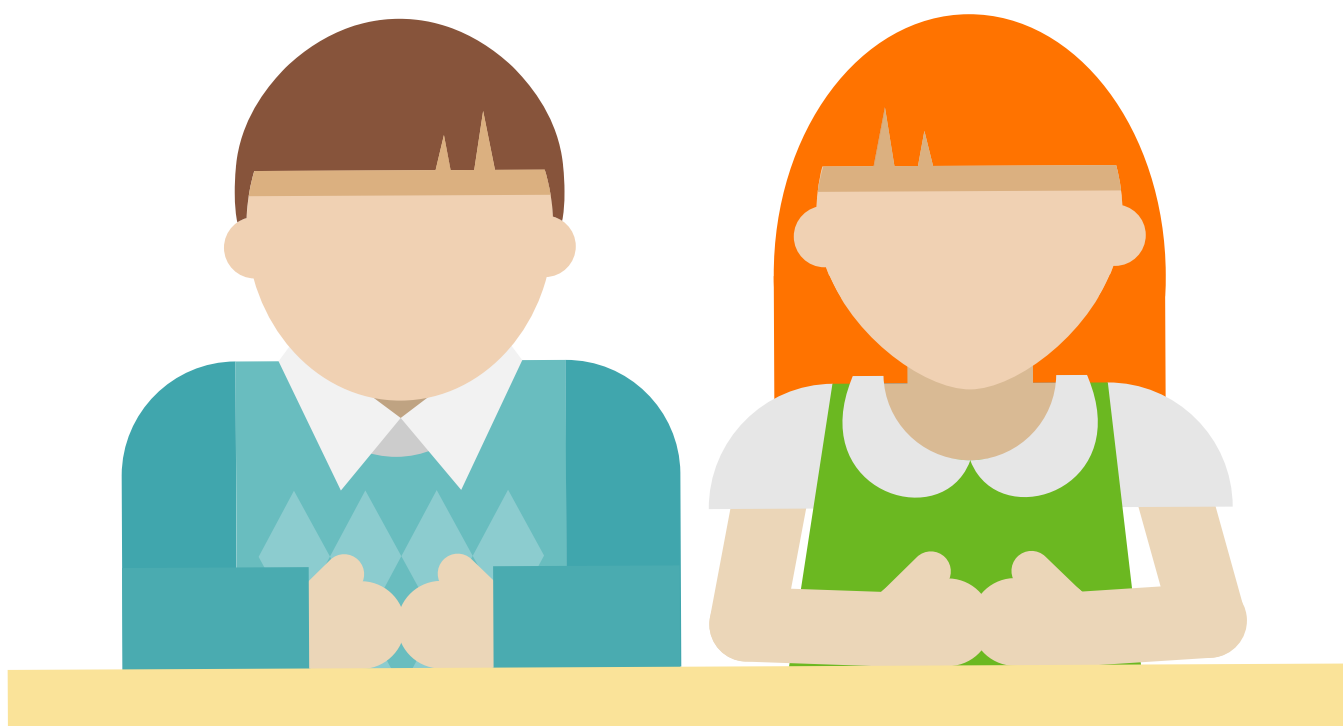




Guía para el estudiante



Muros de Fracciones

Guía realizada por

Jeffersson Bustos Ortiz
Master en Educación y Licenciado en
Educación con énfasis en Matemáticas
jbustos@colegioscompartir.org



Guía para el estudiante

Muro de fracciones



Nombre: _____ Fecha: _____

Resuelve el siguiente taller, apoyandote con el muro de fracciones.

1. Completa la tabla, con la ubicación de las fracciones:

Fracción	Ladrillos	Bloque
$1/2$	1	Medios
$3/5$		
$8/10$		
$4/9$		
$6/12$		

2. Cuál fracción representa:

- tres ladrillos del bloque de los sextos: $3/6$
- cinco ladrillos del bloque de los septimos:
- un ladrillo de los cuartos:
- seis ladrillos de los novenos:
- tres ladrillos de los onceavos:
- doce ladrillos de los quinceavos:



Guía para el estudiante

Muro de fracciones



3. En el muro de las fracciones, qué otras fracciones ocupan el mismo espacio en la unidad.

A. $\frac{1}{2} = \frac{3}{6}$

B. $\frac{3}{4} = \frac{6}{8}$

C. $\frac{2}{5} = \frac{4}{10}$

D. $\frac{3}{6} = \frac{1}{2}$

E. $\frac{1}{4} = \frac{2}{8}$

F. $\frac{2}{3} = \frac{4}{6}$

G. $\frac{4}{5} = \frac{8}{10}$

H. $\frac{1}{3} = \frac{2}{6}$

I. $\frac{3}{2} = \frac{6}{4}$

4. Encuentra una fracción que ocupe menos espacio en el muro de fracciones.

$\frac{3}{4}$ es mayor que $\frac{1}{2}$

$\frac{6}{8}$ es mayor que _____

$\frac{9}{10}$ es mayor que _____

$\frac{23}{25}$ es mayor que _____

5. Completa los espacios.

Tres quintos es equivalente a _____



Guía para el estudiante

Muro de fracciones



Un cuarto es _____ que dos cuartos

Tres ladrillos de sextos es equivalente a un ladrillo de los _____

Autoevaluación

Marca con una x la celda correspondiente:

Criterios	Lo logré	Tengo que mejorar	No lo logré
1. Logré saber para qué sirve el muro de fracciones			
2. Puedo hallar cualquier fracción en el muro de fracciones			
3. Puedo saber cuándo dos fracciones son iguales con el muro de fracciones.			
4. Puedo calcular operaciones, como suma y resta, con el muro de fracciones.			



Guía para el estudiante

Muro de fracciones



Autoevaluación

A continuación determina como se sientes en relación a cada uno de los siguientes criterios. Marca con una x la casilla correspondiente.

Criterios	Lo logré	Tengo que mejorar	No lo logré
1. Determino la distancia entre dos puntos.			
2. Calculo el perímetro (Longitud del borde) de una figura dada.			
3. Reconozco unidades para medir longitudes.			
4. Utilizo diferentes instrumentos y estrategias para determinar una longitud.			
5. Interpreto información suministrada en mapas			



Guía para el estudiante

Bogotá - Colombia

www.compartirpalabramaestra.org