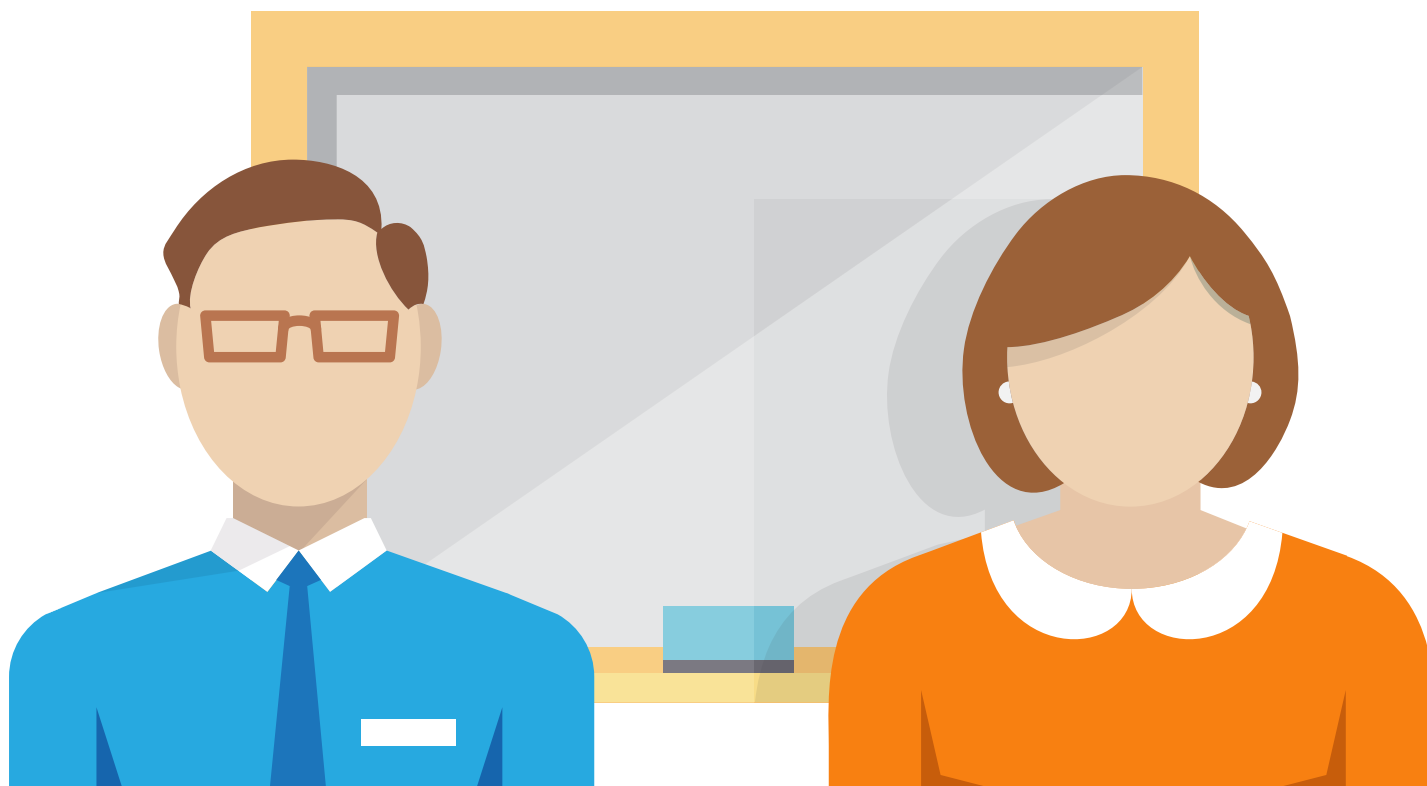




Guía para maestro



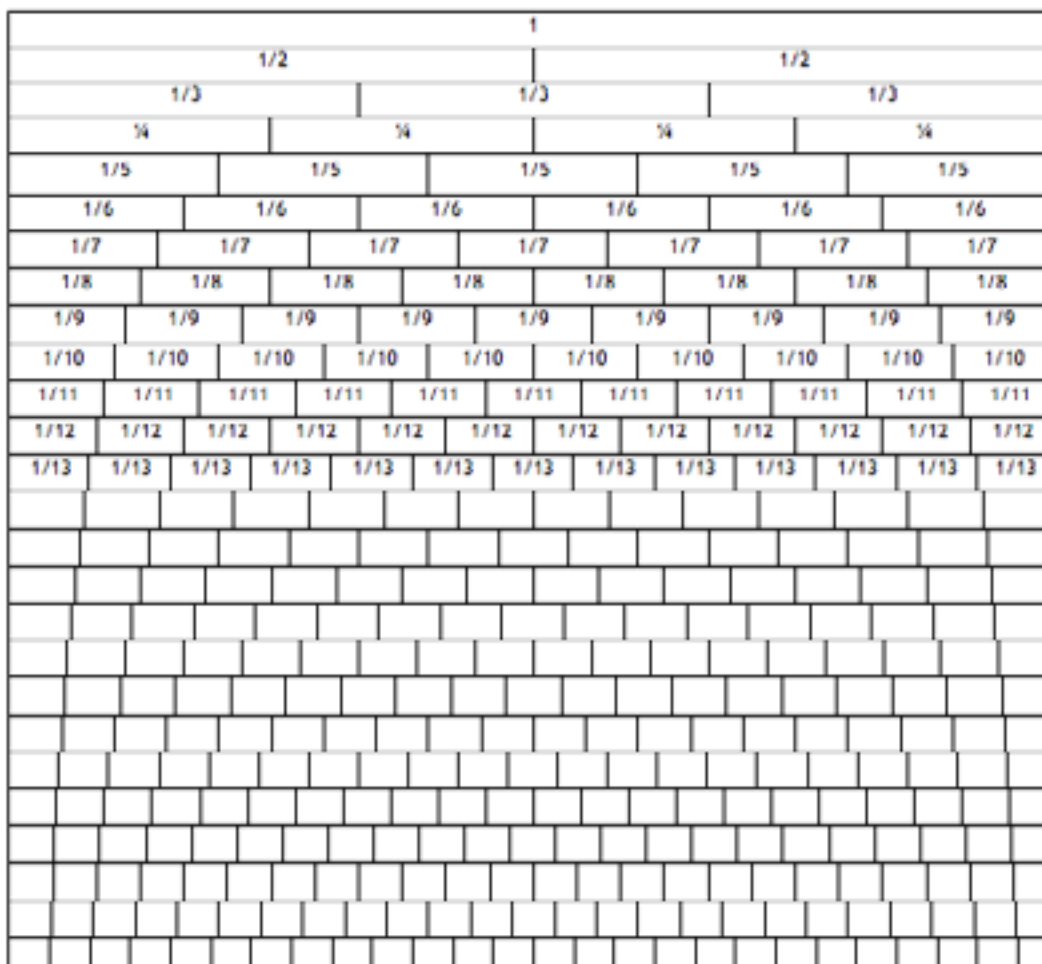
Muro de fracciones

Guía realizada por
Jeffersson Bustos Ortiz
Master en Educación y Licenciado en
Educación con énfasis en Matemáticas
jbustos@colegioscompartir.org



Muro de fracciones

El muro de fracciones es un diagrama rectangular dividido por franjas horizontales, donde cada una de éstas agrupa familias de fracciones unitarias. En la parte superior de representa la unidad (el número uno). La segunda franja se divide en dos, cada una de las divisiones representa un medio. La tercera en tres y cada una representa un tercio y así sucesivamente.



Además del muro de fracciones, la conceptualización de las fracciones puede desarrollarse con otro tipo de materiales, tal como el círculo fraccionario, tablero de fracciones, domino de fracciones y transparecía de fracciones.



Guía para el maestro

Bogotá - Colombia

www.compartirpalabramaestra.org